

WOHN- UND GESCHÄFTSHAUS SCHLOSSBERG

Bahnhofstrasse 7, 5400 Baden

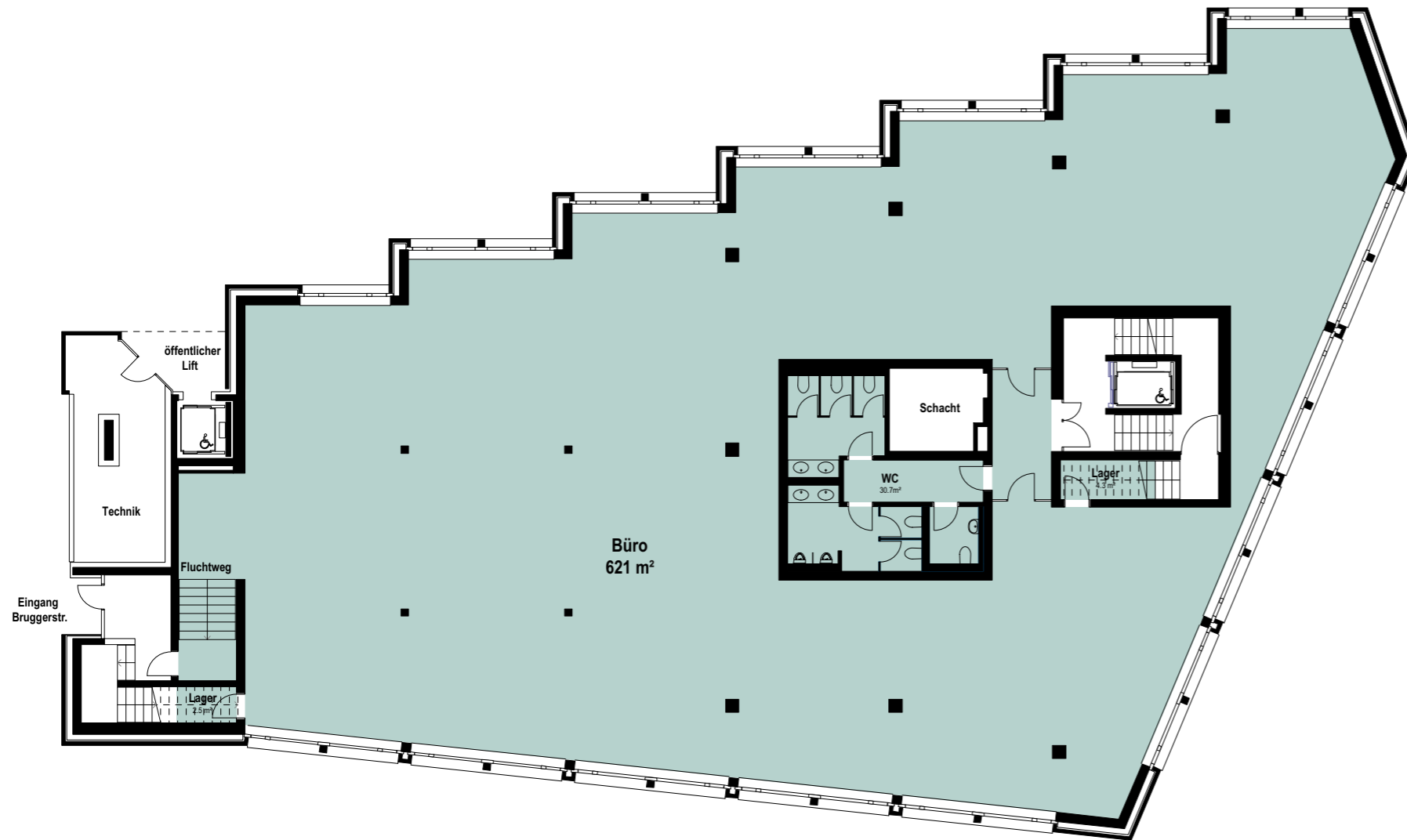
Objekt: Gewerbefläche im 2. Obergeschoss

Mietfläche Netto: 658.5 m² (inklusive WC- und Lagerflächen)

Schnittstellen Grundausbau/Mieterausbau gemäss separatem Beschrieb.

Stand Februar 2017, alle Angaben und Pläne sind unverbindlich.

Änderungen bleiben bis Bauvollendung vorbehalten.



GRUNDRISS 2. OBERGESCHOSS, MST. 1:200/A3

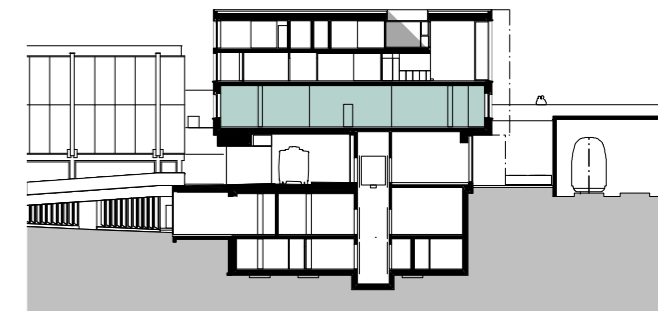


KONTAKT

Beratung und Vermietung:
Herr Kurt Baumann

MEG Schlossberg
c/o Brauerei H. Müller AG
Dynamostrasse 8
5400 Baden

Telefon: 056 203 06 70
Mail: info@schlossbergbaden.ch
www.schlossbergbaden.ch



WOHN- UND GESCHÄFTSHAUS SCHLOSSBERG

Bahnhofstrasse 7, 5400 Baden

Objekt: Gewerbefläche im 2. Obergeschoss

Mietfläche 1 Netto: 331 m²

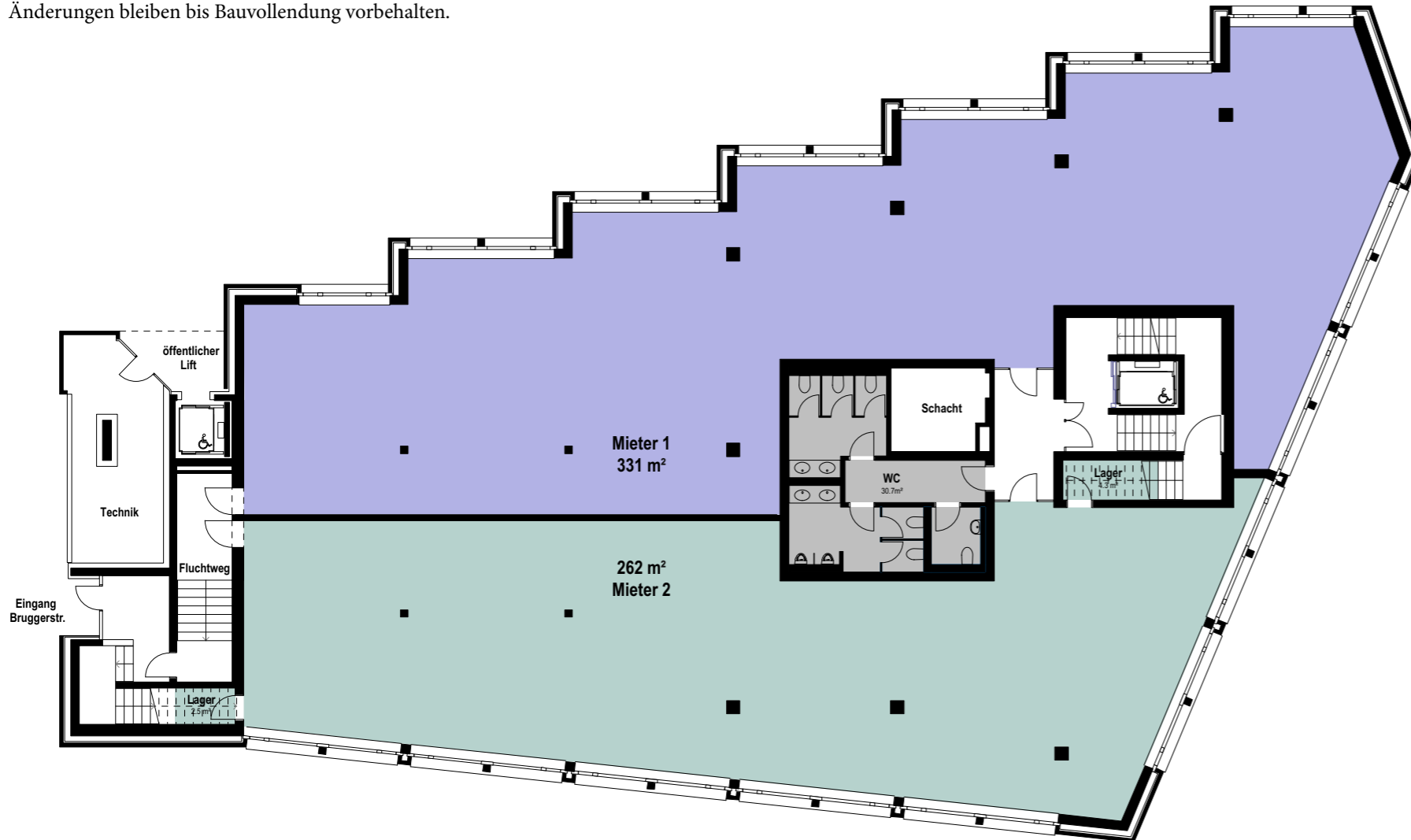
Mietfläche 2 Netto: 269 m² (inklusive Lagerflächen)

Toiletten Mietfläche Netto: 31 m²

Schnittstellen Grundausbau/Mieterausbau gemäss separatem Beschrieb.

Stand Februar 2017, alle Angaben und Pläne sind unverbindlich.

Änderungen bleiben bis Bauvollendung vorbehalten.



GRUNDRISS 2. OBERGESCHOSS, MST. 1:200/A3

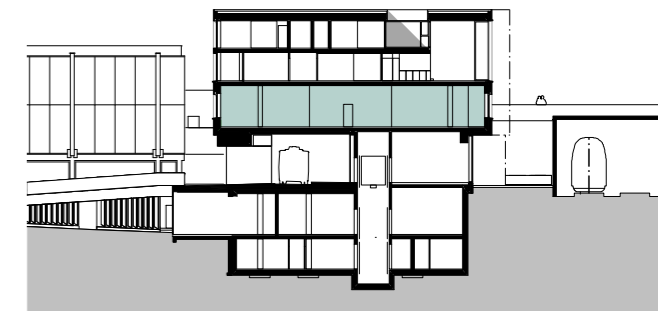


KONTAKT

Beratung und Vermietung:
Herr Kurt Baumann

MEG Schlossberg
c/o Brauerei H. Müller AG
Dynamostrasse 8
5400 Baden

Telefon: 056 203 06 70
Mail: info@schlossbergbaden.ch
www.schlossbergbaden.ch



WOHN- UND GESCHÄFTSHAUS SCHLOSSBERG

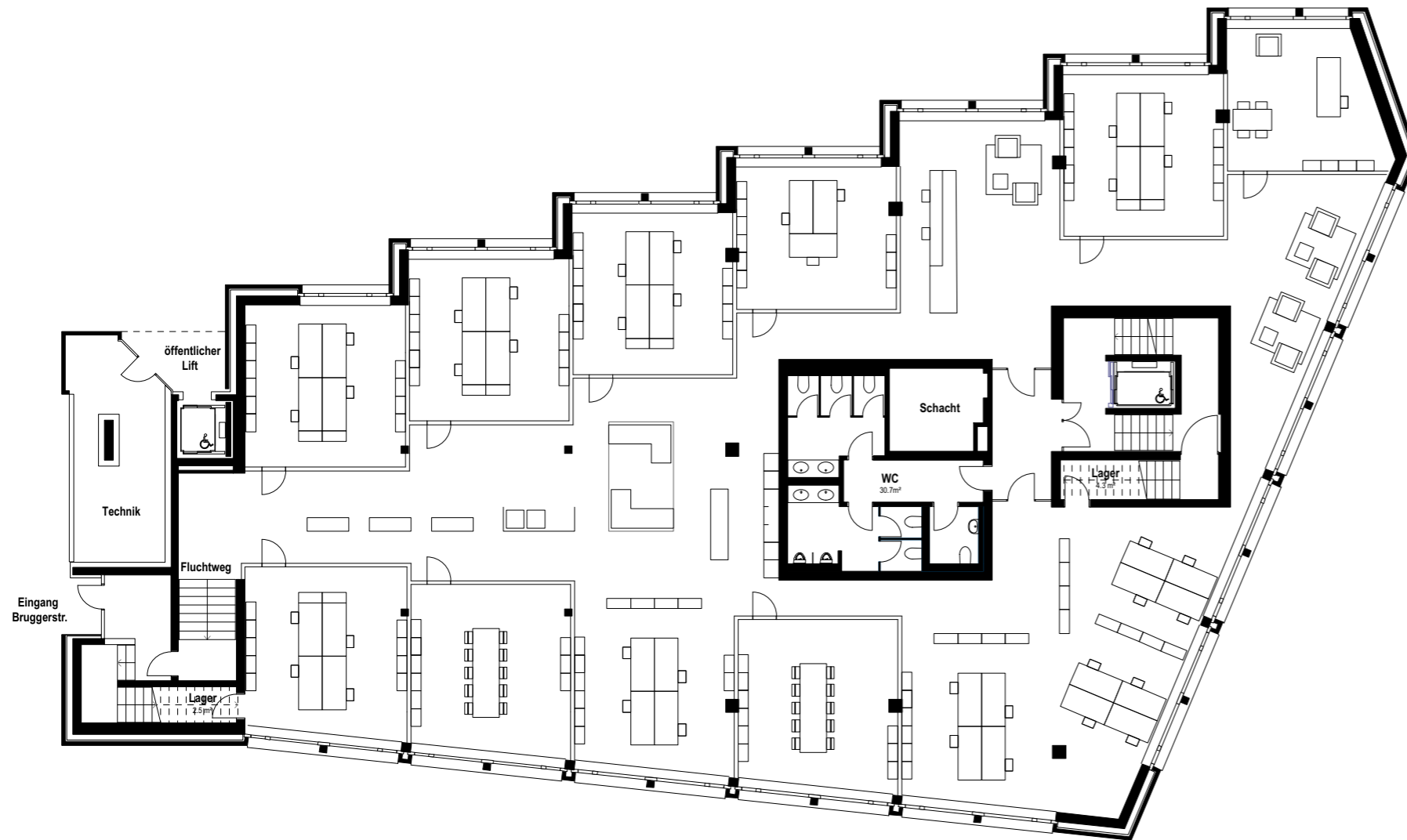
Bahnhofstrasse 7, 5400 Baden

Objekt: Gewerbefläche im 2. Obergeschoss, Beispiel Ausbau und Möblierung

Schnittstellen Grundausbau/Mieterausbau gemäss separatem Beschrieb.

Stand Februar 2017, alle Angaben und Pläne sind unverbindlich.

Änderungen bleiben bis Bauvollendung vorbehalten.



GRUNDRISS 2. OBERGESCHOSS, MST. 1:200/A3



KONTAKT

Beratung und Vermietung:
Herr Kurt Baumann

MEG Schlossberg
c/o Brauerei H. Müller AG
Dynamostrasse 8
5400 Baden

Telefon: 056 203 06 70
Mail: info@schlossbergbaden.ch
www.schlossbergbaden.ch

