

# WOHNEN AM SCHLOSSBERG

Wohn- und Geschäftshaus Schlossberg  
Bahnhofstrasse 7  
5400 Baden



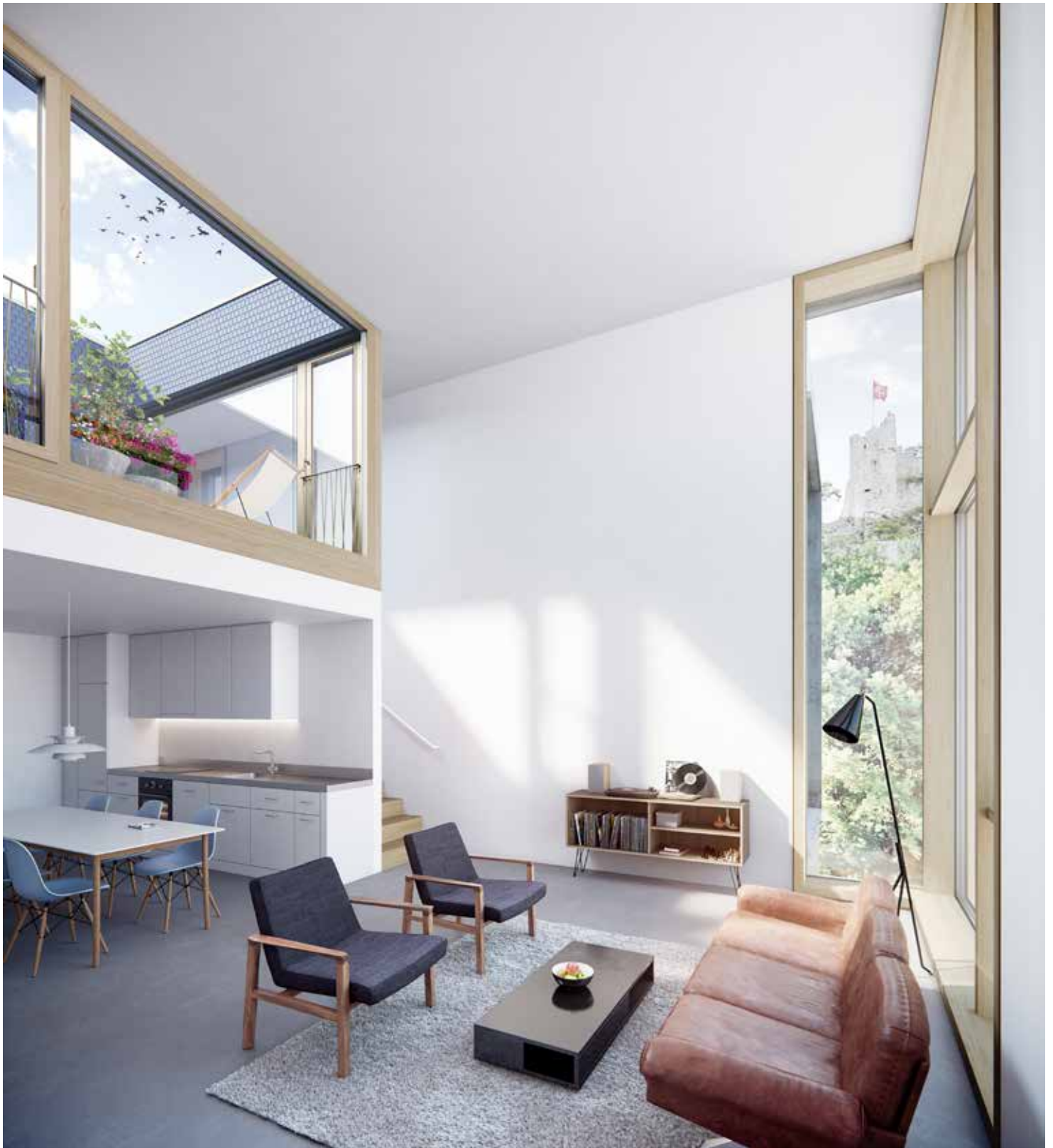
LAGEPLAN



Das neue Wohn- und Geschäftshaus ‚Schlossberg‘ an der Bahnhofstrasse 7 entsteht am Schlossbergplatz in Baden gegenüber dem historischen Stadtturm. Es liegt zentral in unmittelbarer Nähe zum Bahnhof, verfügt über eine hervorragende Infrastrukturanbindung und vielfältige Einkaufsmöglichkeiten in nächster Nähe. Für den Neubau in zeitgemässer Architektur wird grosses Gewicht auf eine hochwertige und nachhaltige Bauweise sowie eine sorgfältige Ausführung gelegt. Durch die Energieversorgung mittels Erdsonde und eine optimal gedämmte Gebäudehülle wird der Minergie-standard erreicht.

Im dritten und vierten Obergeschoss entstehen elf individuelle Stadtwohnungen; davon acht Maisonettewohnungen mit grosszügigem Wohn- und Essraum und Küche auf Eingangsniveau im 3. OG. Ein grosses Fenster bietet Ausblick auf den Schlossberg. Über eine Treppe wird das Zimmergeschoss im 4. OG erschlossen, dessen Herz ein offener, privater Innenhof (Patio) von 16 m<sup>2</sup> ist, der den Wohnraum zusätzlich belichtet. Auf der Ostseite bieten die Zimmer Sicht auf den historischen Stadtturm. Lichtdurchflutete, offene Wohnräume und eine qualitätvolle Materialisierung stehen für ein besonderes Wohngefühl, die durchdachten Grundrisse werden vielfältigen Bedürfnissen gerecht.

Ebenfalls im dritten Obergeschoss entstehen drei Etagenwohnungen mit komfortabler Ausstattung und grosszügigem Ausblick für ein urbanes Publikum, das die Nähe zu Altstadt und Bahnhof schätzt.



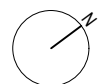
Zweigeschossiger Wohnraum Maisonette mit Patio



GRUNDRISS 4. OBERGESCHOSS



GRUNDRISS 3. OBERGESCHOSS



## BAUBESCHRIEB

Boden:			
Geschosswohnung:	Gegossener Zementboden, geschliffen und versiegelt	Aussenraum / Patio:	Boden Zementplatten Wände Schindel Eternit Wandleuchte
Maisonettewohnung:	Eingangsgeschoss/Wohnen: gegossener Zementboden, geschliffen und versiegelt oberes Geschoss/Zimmer: Parkett Eiche geölt	Fenster und Patioverglasungen:	Holz- Metallfenster mit Schallschutzverglasung 3fach Aluminium Aussen farbeloxiert Holz Innen farblos lasiert Absturzsicherungen Staketengeländer
Wand:	Weissputz, weiss gestrichen	Sonnenschutz:	Vertikalmarkisen, elektrisch, Stoff
Decke:	Beton, deckend weiss gestrichen	Heizung/Lüftung:	Fussbodenheizung, regulierbar Kontrollierte Wohnlüftung, individuell pro Wohnung regulierbar Energieträger: Erdwärmesonde
Küche:	Fronten Hochglanz Armatur verchromt Dunstabzug Umluft mit Aktivkohlefilter Kochfeld Glaskeramik Kühlschrank mit Tiefkühlfach Geschirrspüler Backofen mit Wärmeschublade	Allgemein:	Ausführung in Minergie Standard Kellerabteil im Untergeschoss Lift Edelstahl, behindertengerecht
Bad/Dusche/WC:	Boden Platten Feinsteinzeug Wände Platten keramisch Apparate Keramik weiss Armaturen verchromt Spiegelschrank mit Beleuchtung Waschmaschine und Tumbler		



Etagenwohnung mit Blick auf Altstadt

## KONTAKT/IMPRESSUM

Beratung und Vermietung:  
Herr Kurt Baumann

MEG Schlossberg  
c/o Brauerei H. Müller AG  
Dynamostrasse 8  
5400 Baden

Telefon: 056 203 06 70  
Mail: [info@schlossbergbaden.ch](mailto:info@schlossbergbaden.ch)  
[www.schlossbergbaden.ch](http://www.schlossbergbaden.ch)

Stand Februar 2017  
Alle Angaben und Pläne sind unverbindlich.  
Änderungen bleiben bis Bauvollendung vorbehalten.