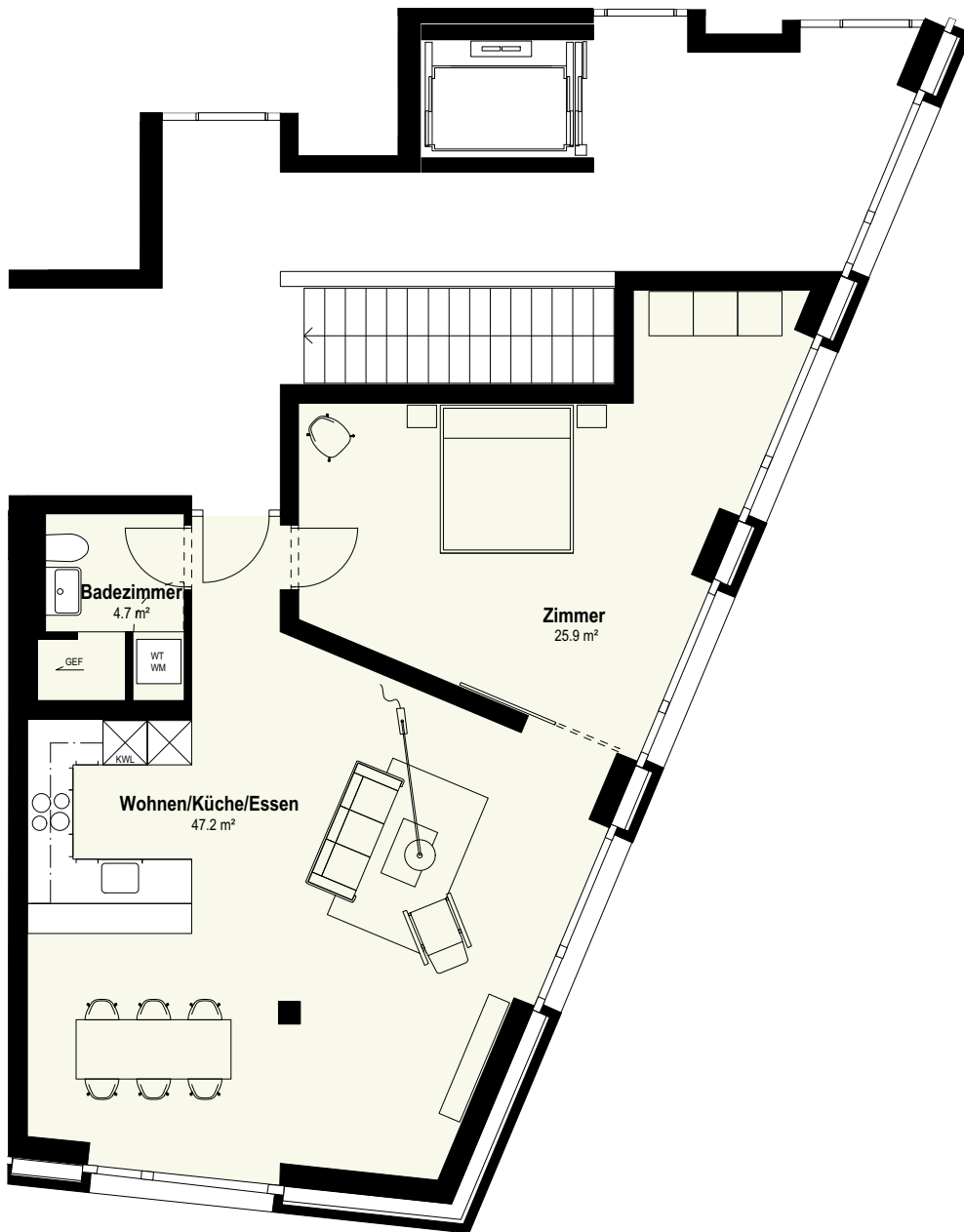


WOHNEN AM SCHLOSSBERG | WOHNUNG NR. 9



0 1 2 3 4 5m

Wohn- und Geschäftshaus Schlossberg
Bahnhofstrasse 7, 5400 Baden
Objekt: 2.5-Zimmer-Studiowohnung im 3. Obergeschoss
Wohnfläche Netto: 77.8 m²

