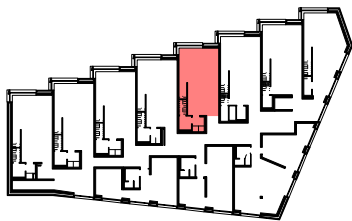
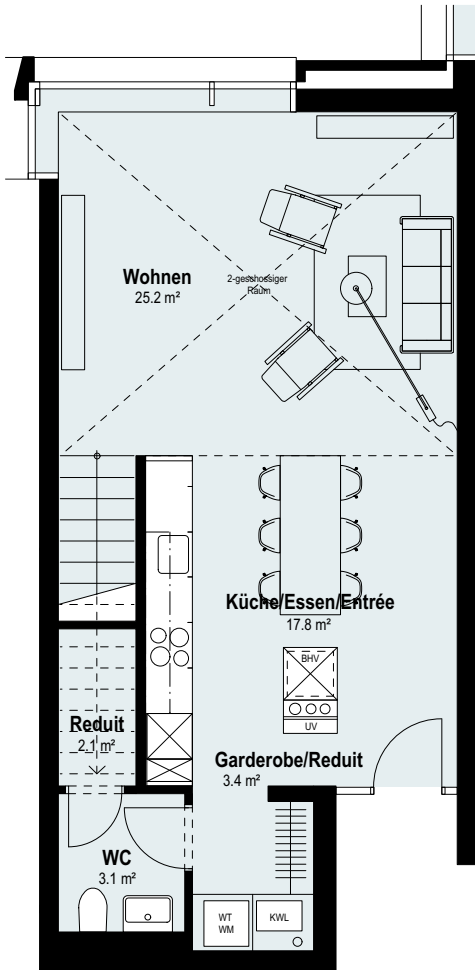


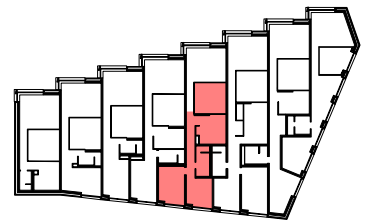
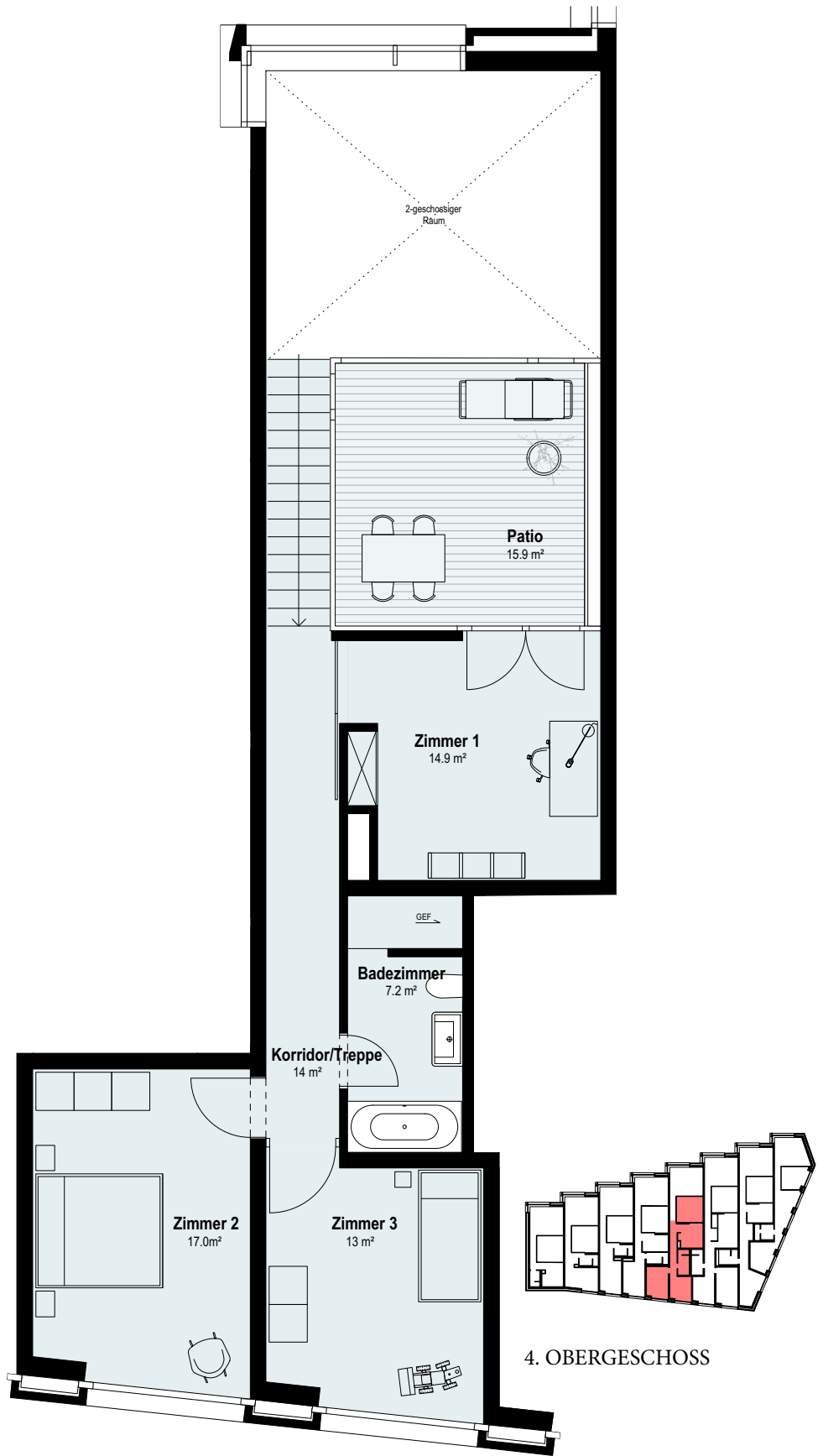
WOHNEN AM SCHLOSSBERG | WOHNUNG NR. 5



3. OBERGESCHOSS



Wohn- und Geschäftshaus Schlossberg
 Bahnhofstrasse 7, 5400 Baden
 Objekt: 4.5-Zimmer-Wohnung im 3. und 4. Obergeschoss
 Wohnfläche Netto: 117.6 m²



4. OBERGESCHOSS