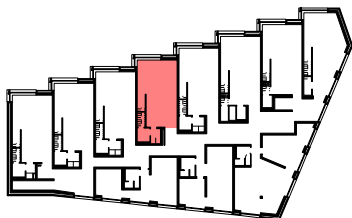
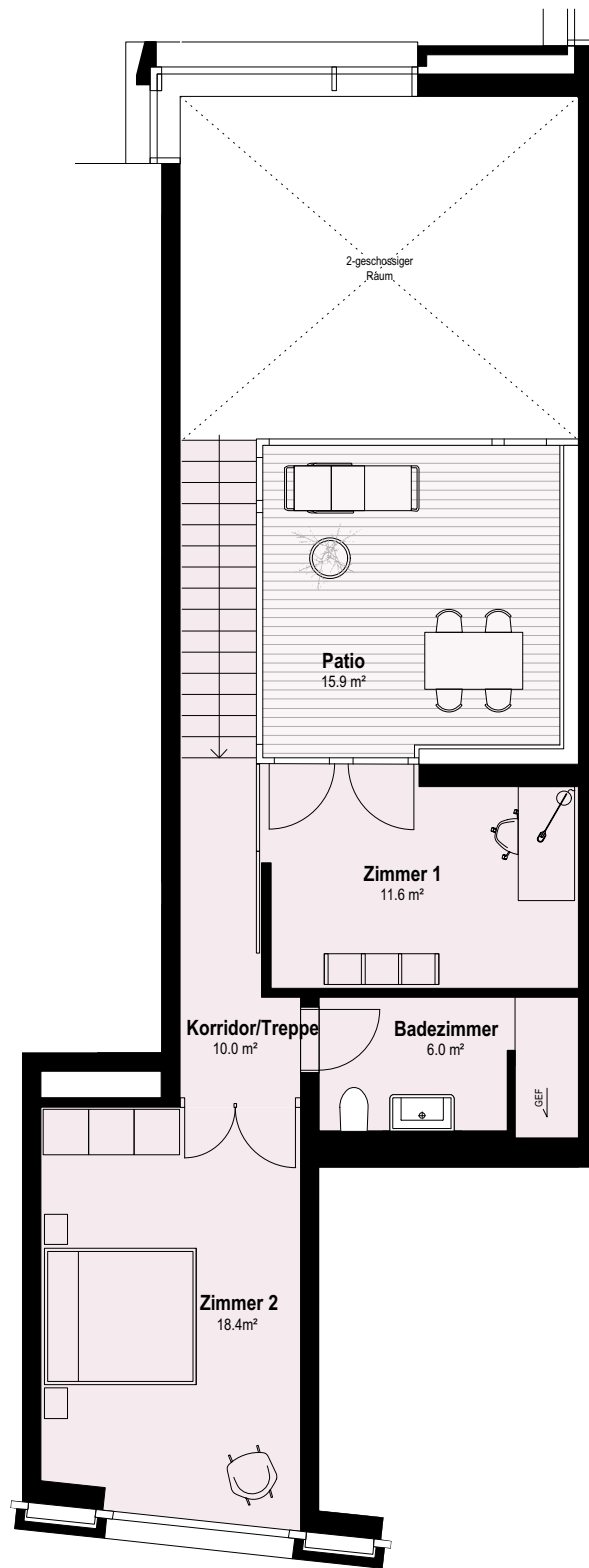
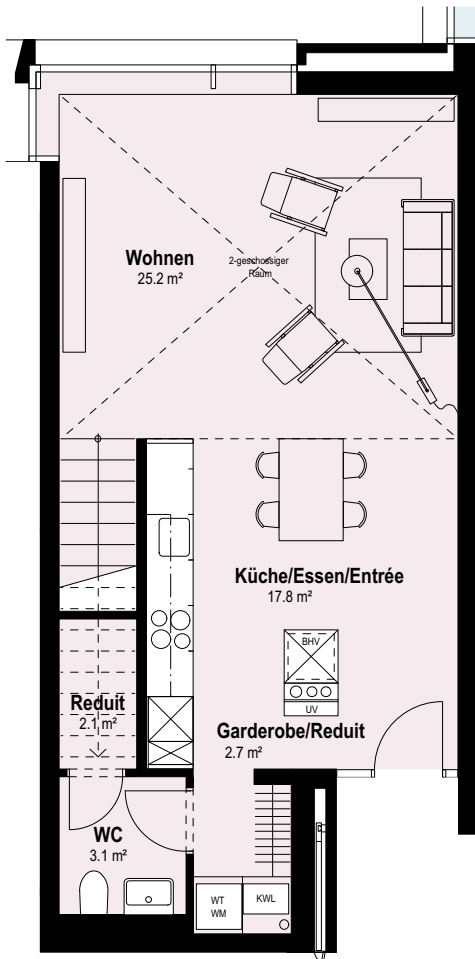
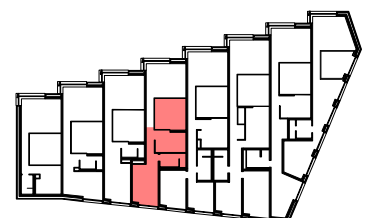


WOHNEN AM SCHLOSSBERG | WOHNUNG NR. 4



3. OBERGESCHOSS



4. OBERGESCHOSS



0 1 2 3 4 5m

Wohn- und Geschäftshaus Schlossberg
 Bahnhofstrasse 7, 5400 Baden
 Objekt: 3.5-Zimmer-Wohnung im 3. und 4. Obergeschoss
 Wohnfläche Netto: 96.8 m²