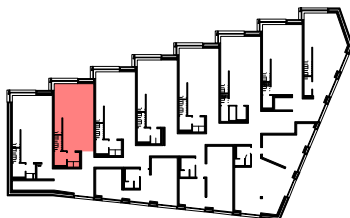
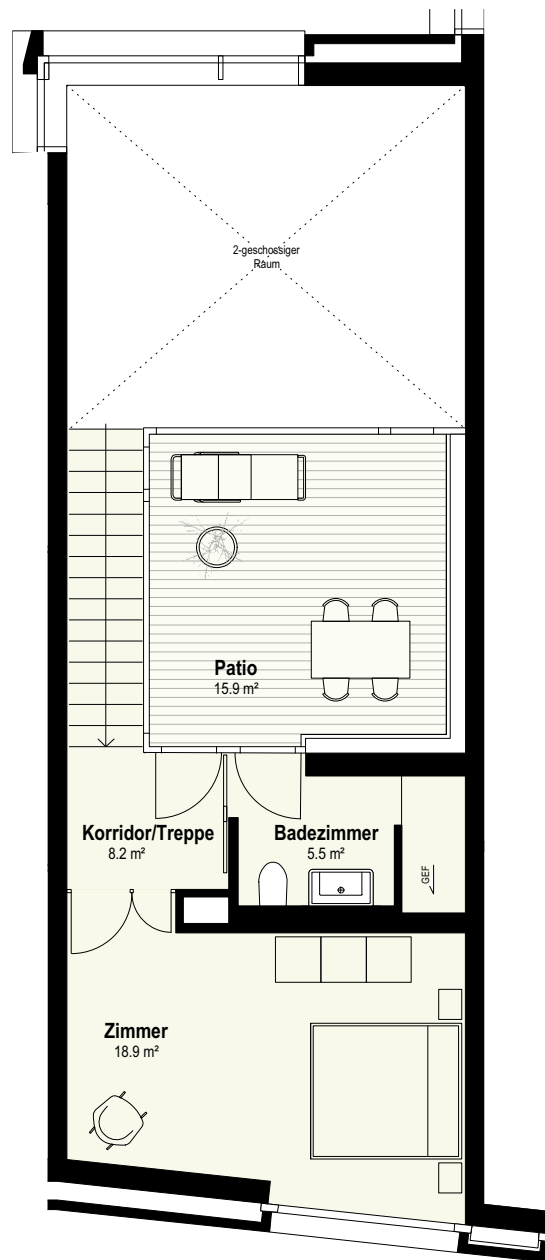
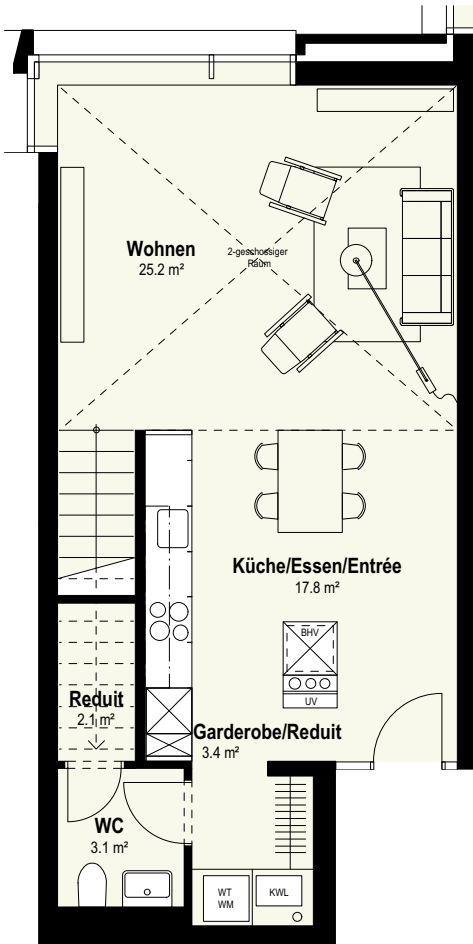
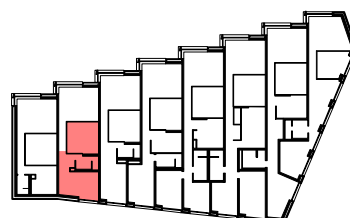


WOHNEN AM SCHLOSSBERG | WOHNUNG NR. 2



3. OBERGESCHOSS



4. OBERGESCHOSS



Wohn- und Geschäftshaus Schlossberg
Bahnhofstrasse 7, 5400 Baden
Objekt: 2.5-Zimmer-Wohnung im 3. und 4. Obergeschoss
Wohnfläche Netto: 84.1 m²