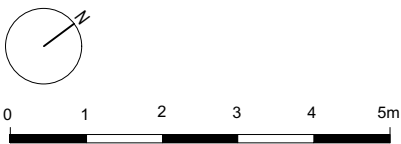
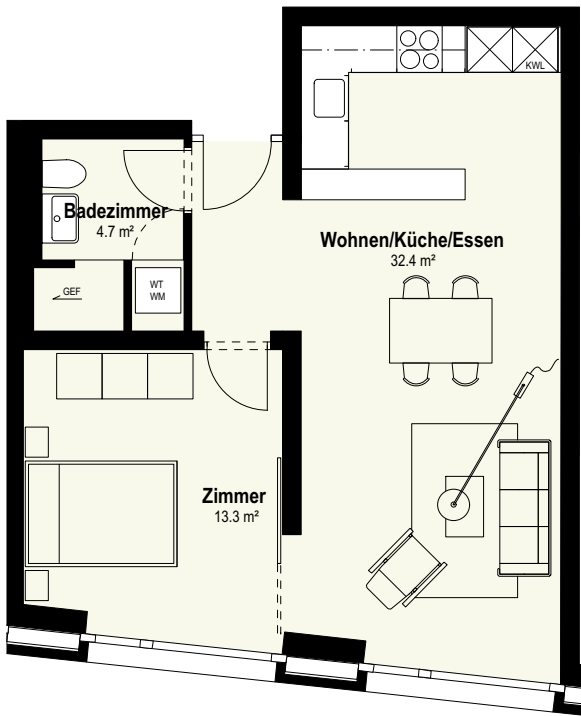
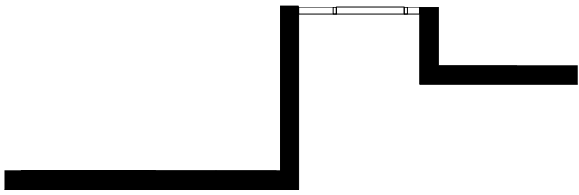


WOHNEN AM SCHLOSSBERG | WOHNUNG NR. 10



Wohn- und Geschäftshaus Schlossberg
Bahnhofstrasse 7, 5400 Baden
Objekt: 2.5-Zimmer-Studiowohnung im 3. Obergeschoss
Wohnfläche Netto: 50.5 m²